



Roxtec: передові технології захисту кабельних та трубних вводів

Наша компанія

- Компанія Roxtec 100% свого часу присвячує розробці і впровадженню систем кабельних і трубних вводів
- Компанія була заснована в 1990 році в Швеції, де і зараз знаходиться головний офіс
- Представництва більш ніж в 80-ти країнах світу
- ISO 9001 і ISO 14001
- Нашими клієнтами є:
 - Урядові, військові, нафтогазові компанії, суднобудівні верфі, інженерні фірми, телеком оператори, енергетичні компанії, виробники обладнання та багато інших

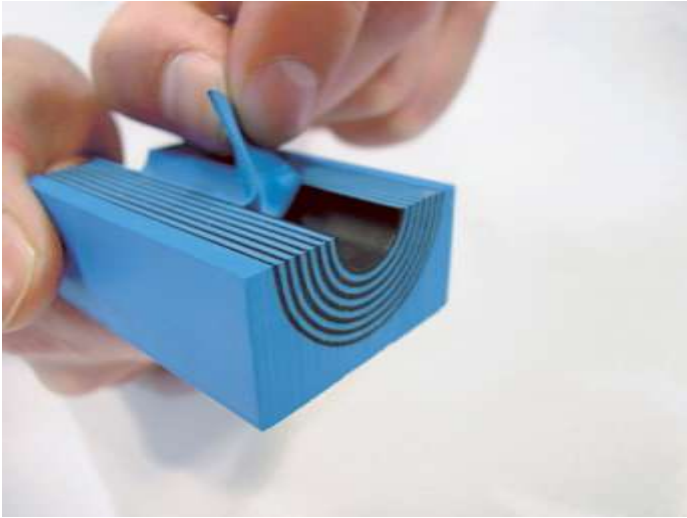


Від чого захищають кабельні вводи Roxtec:

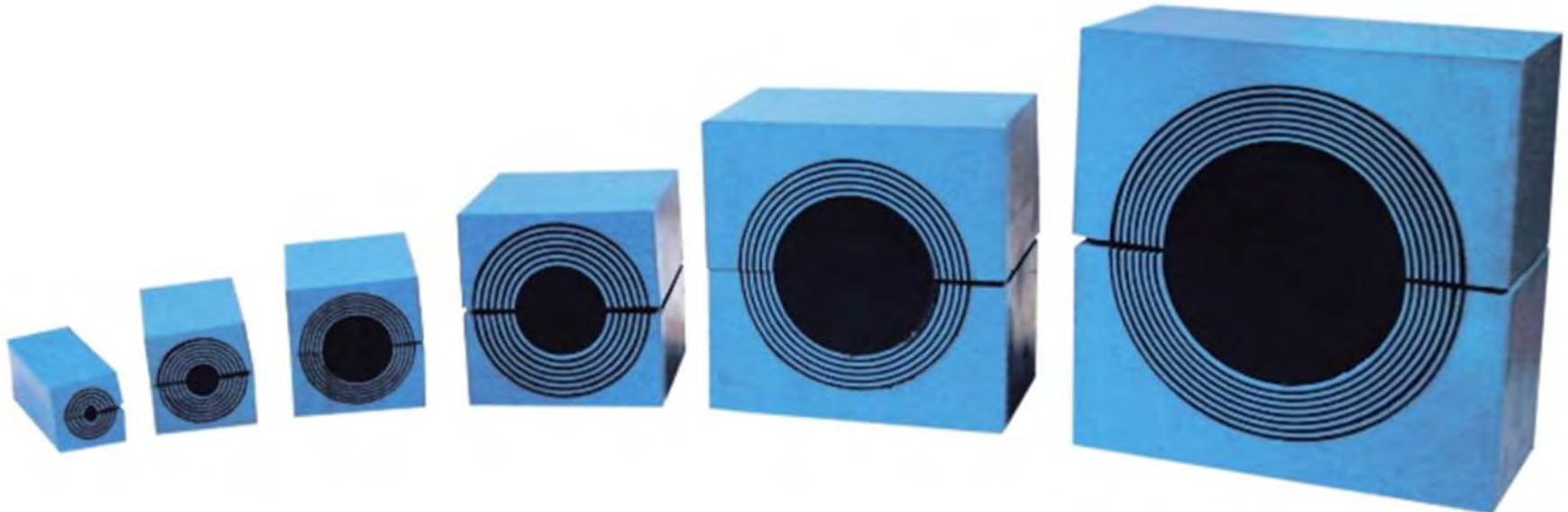
- Вогонь (сертифікат EI120)
- Вода (IP)
- Газ
- Термоізоляція
- Віброізоляція
- Звукоізоляція
- ЕМІ - захист
- Захист від комах і гризунів
- Захист від блискавки
- Антивандальний захист
- Вибухозахист (Ex)



Унікальна технологія Multidiameter™



- Знімні шари в кожному модулі
- Гарантована якість ущільнення
- Забезпечує універсальність кабельного вводу
- Всього 6 типових модулів охоплюють діаметри кабелю або труби від 3.5 до 99.0 мм
- Простота в проектуванні і монтажі

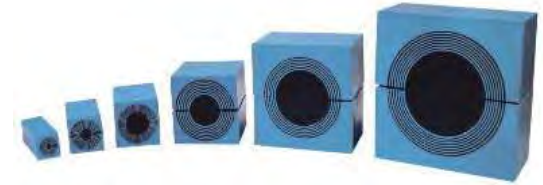


Схвалені та сертифіковані по всьому світу



Стандартні вироби - глибина ущільнення 60 мм

1. **Ущільнювальні модулі:**
 - 6 основних розмірів (RM20, RM30, RM40, RM60, RM90, RM 120)
 - додаткові (RM 15, RM15w40, RM20w40, RM40/10-32, RM 60/24-54)
2. **Компресійний блок:** (60мм та 120мм) з 5 сталевими пластинами, змазкою-лубрикантом.
3. **Рами** (G, B, S, SRC, SF, KFO, ComPlus):
 - 4 базові типа 2,4,6,8(ширина 120 мм)
 - додаткові 1,3,5,7 (ширина 60 мм)Рами виготовляються зі сталі (звичайної, оцинкованої, нержавіючої), алюмінію, пластику. Рами можуть бути багатосекційними, розбірними, з фланцем і без нього, з округленими краями і т.п.



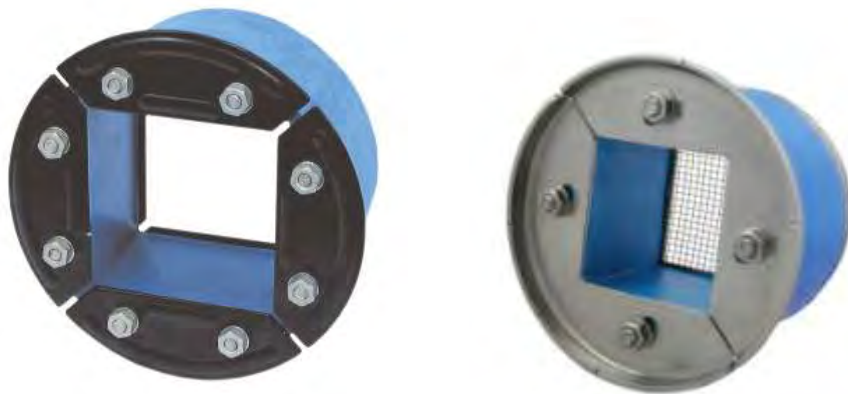
4. Гильзи SLR

(Для муфт R з ущільнювальними модулями).
Гильзи виготовляються з фланцями і без, зі сталі звичайної, оцинкованої, нержавіючої, алюмінію.



5. Муфти R

(З накладками і болтами з оцинкованої або нержавіючої сталі) зовнішнім діаметром від 70 до 200 мм



6. Гильзи SLRS

(Для муфт RS для одиночного кабелю / труби)
Гільзи виготовляються з фланцями і без, зі сталі звичайної, оцинкованої, нержавіючої, алюмінію.



7. Муфти RS

(З накладками і болтами з нержавіючої сталі)
зовнішнім діаметром від 70 до **670 мм**



8. Компактні вироби Roxtec – глибина ущільнення 30 мм
Призначені для герметизації вводів кабелів в шафи з електроустаткуванням, вузли управління, блок-бокси та ін ..



Продукція Roxtec

- 9. Збірна рама В, кругла збірна муфта R, Н
(Призначені для ущільнення раніше прокладених кабелів / труб)



Застосування Roxtec



Енергетика



Будівництво

Застосування Roxtec



Телеком

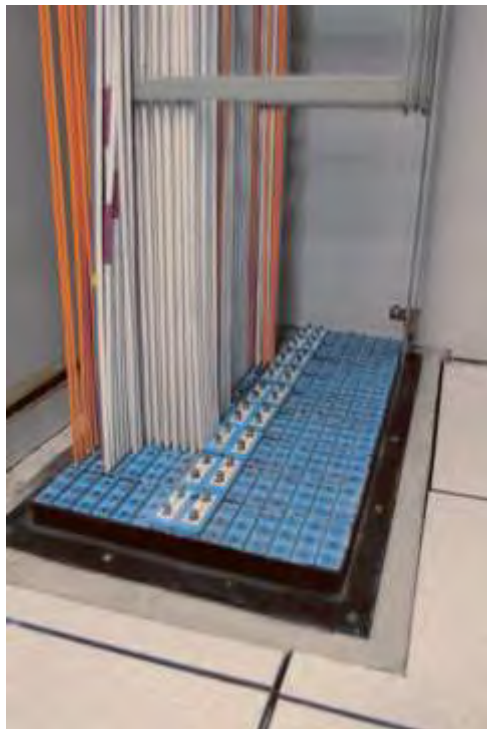
Нафта-газ



Кабельні та трубні переходи в стінах і підлогах будівель

Вимоги замовника:

- Герметичність
- Пожежозахист
- Естетичність
- Запас на майбутнє, можливість модернізації
- Простота і легкість при монтажі / демонтажі



Кабельні та трубні переходи в стінах і підлогах будівель



Кабельні та трубні переходи між будівлями (вихід/вхід)

Вимоги замовника:

- Герметичність
- Пожежозахист
- Захист від комах і гризунів
- Запас на майбутнє, можливість модернізації
- Простота і легкість при монтажі / демонтажі



Вимоги замовника:

- Герметичність
- Захист від комах і гризунів
- Запас на майбутнє, можливість модернізації
- Простота і легкість при монтажі / демонтажі
- Пожежозахист
- Антивандальне виконання



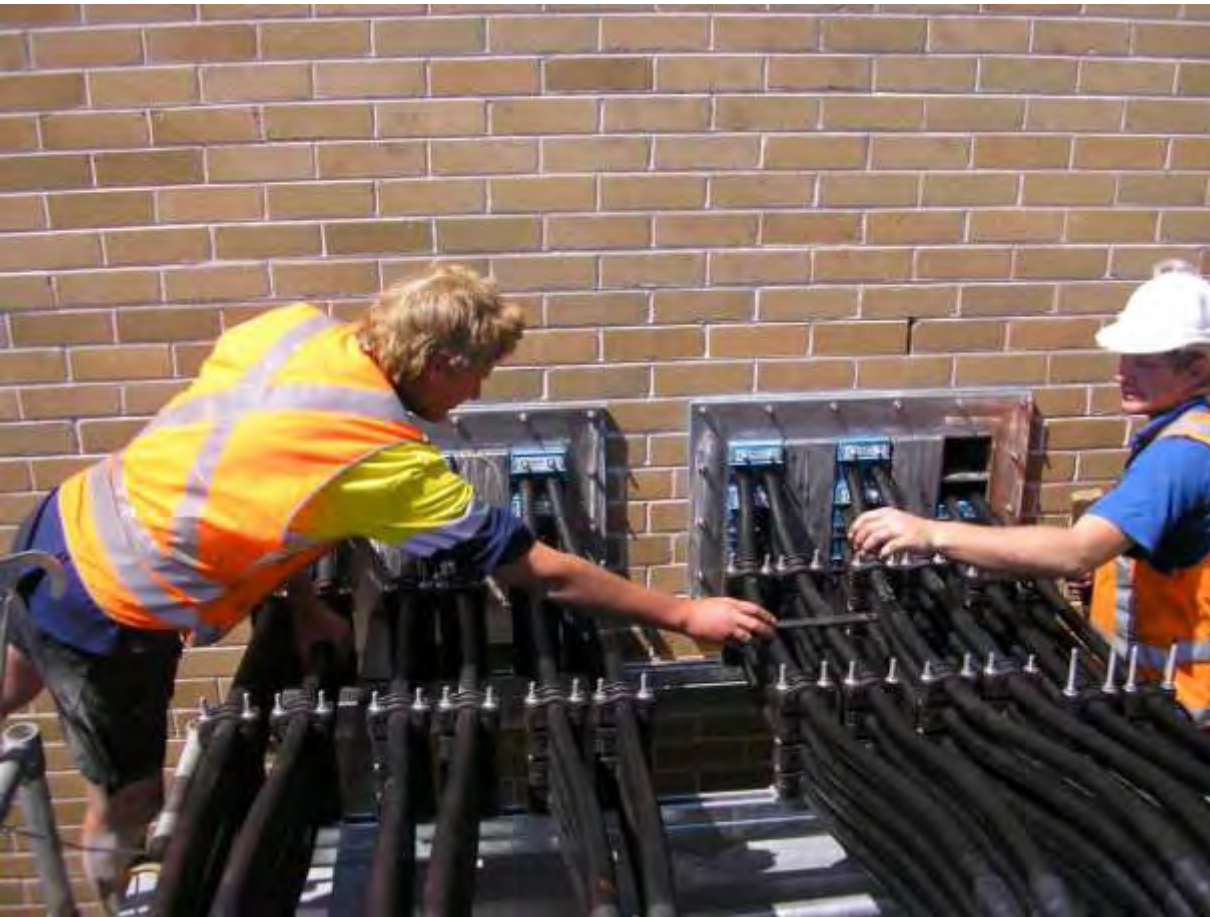
Рішення для електричних підстанцій

Вимоги замовника:

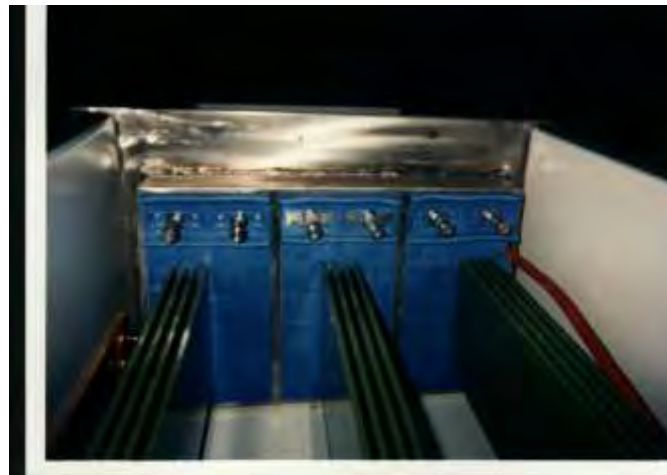
- Герметичність
- Пожежозахист
- Захист від комах і гризунів
- Запас на майбутнє,
можливість модернізації
- Простота і легкість при
монтажі / демонтажі



Трансформаторна підстанція



Герметизация высоковольтных шин



ПІДСТАНЦІЯ 380КВТ, ЕМІ-захист



ТРАНСФОРМАТОРНА СТАНЦІЯ



Центри управління, кімнати контролю, диспетчерські

Вимоги замовника:

- Герметичність
- Енергозбереження
- Пожежозахист
- Запас на майбутнє, можливість модернізації



Вимоги замовника:

- Пожежозахист
- Герметичність
- Запас на майбутнє, можливість модернізації
- Простота під час монтажу/демонтажу
- Структурність системи введення
- Легкість доступу до кожного кабелю



Вимоги замовника:

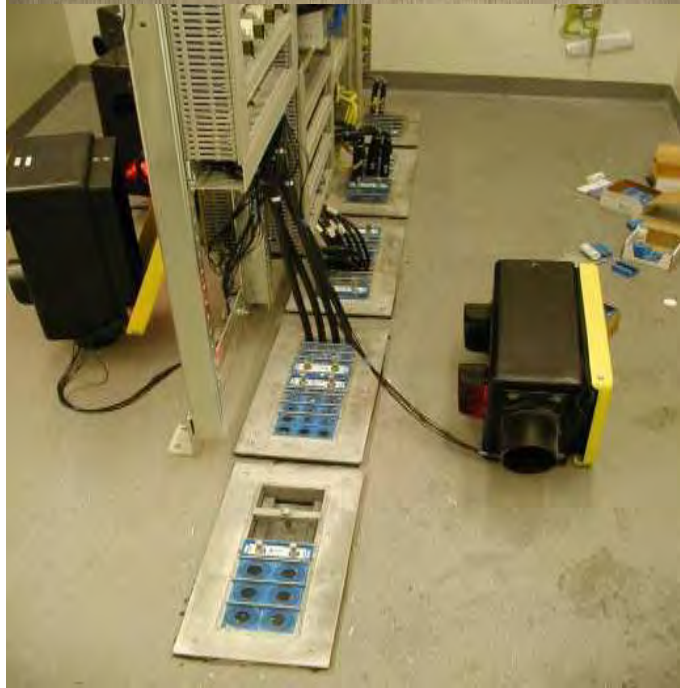
- Герметичність
- Енергозбереження
- Пожежозахист
- Захист від електромагнітних збурень
- Запас на майбутнє, можливість модернізації



Бокси / контейнери з обладнанням

Вимоги замовника:

- Вогнезахист
- Герметичність
- Можливість модернізації без додаткових витрат
- Надійність



Контейнери обладнання зв'язку

Вимоги замовника:

- Герметичність
- Енергозбереження
- Запас на майбутнє, можливість модернізації



Вимоги замовника:

- Економія простору
- Можливість прокладки кабелю з конектором
- Герметизація IP
- Запас на майбутнє, можливість модернізації
- Захист від комах і гризунів



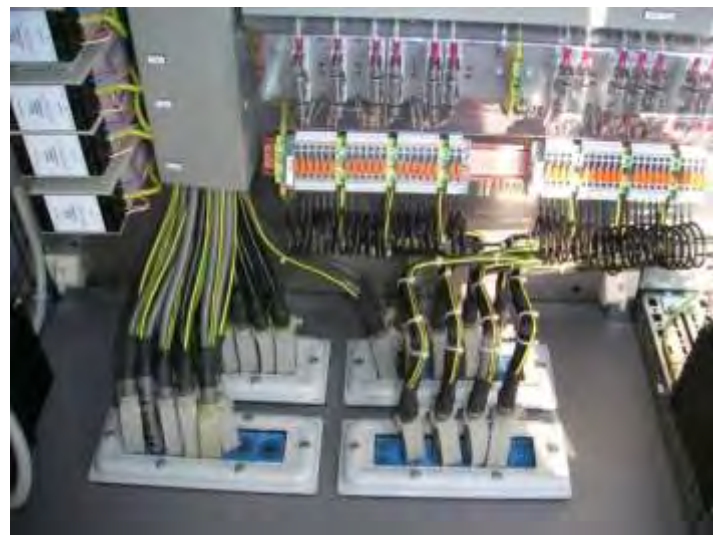
Шафи управління, розподільні шафи



Шафи КВП та Автоматики



Шафи автоматичного управління



Рішення для підземних комунікацій, тунелів, паркінгів

Вимоги замовника:

- Герметичність
- Захист від гризунів і комах
- Запас на майбутнє, можливість модернізації
- Простота і легкість при монтажі / демонтажі



Рішення для оптичних кабелів

Переваги:

- Можливість прокладки кабелю малого діаметра
- Герметизація
- Мінімальні розміри введення
- Запас на майбутнє, можливість модернізації
- Захист від комах і гризунів



- Розбірна рама або муфта
- Стандартні набори
- Швидкий і простий монтаж
- Збереження всіх ступенів захисту
- Можливість проведення монтажу без відключення об'єкта і демонтажу кабелів



ВСТАНОВЛЕННЯ ПРОХОДОК З РОЗБІРНИМИ РАМАМИ

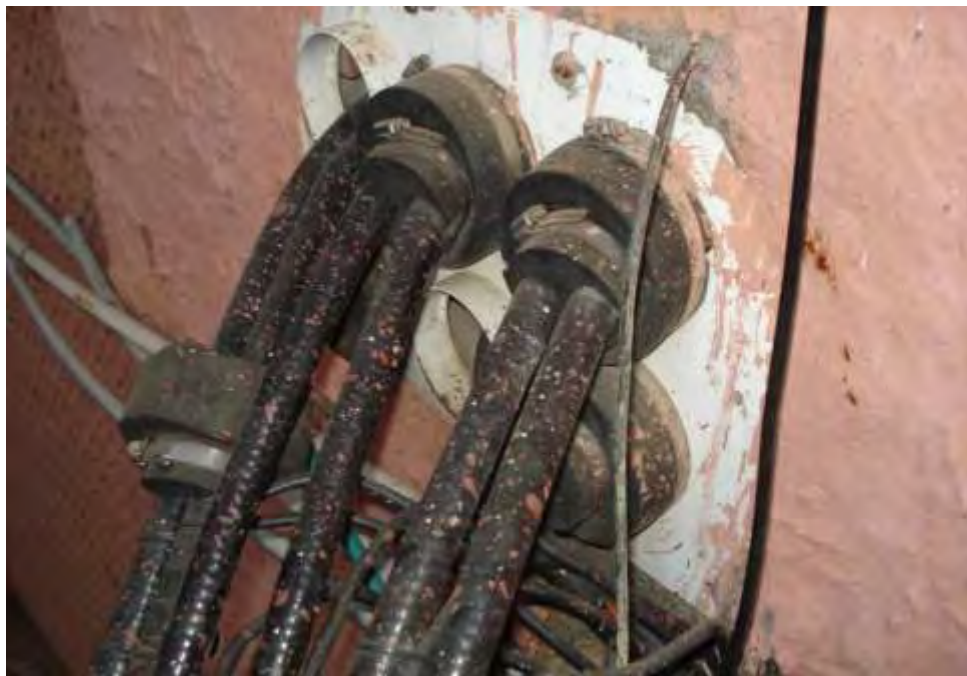
Можливості для модернізації закладені в кабельні вводи Roxtec з самого початку, можна додавати нові кабелі без додаткових витрат. Прокладаючи новий кабель, необхідно розібрати введення, витягнути один із запасних ущільнювальних модулів, зняти потрібну кількість шарів, щоб модуль точно підходив до ущільнюють кабелю, і знову зібрати і затиснути введення. Технічне обслуговування нітрохи не складніше. Запасні частини знаходяться там, де вони потрібні - безпосередньо на місці установки. Устаткування для базових станцій часто розміщують в сталевих, бетонних спорудах або блок-боксах типу сендвіч, які повинні протистояти суворим погодним умовам в різному кліматі. Продукція Roxtec захищає вводи в ці конструкції від дощу, пилу і гризунів.



Реальна ситуація на об'єктах



Реальна ситуація на об'єктах



КОНТРОЛЬНА КІМНАТА

ДО

після

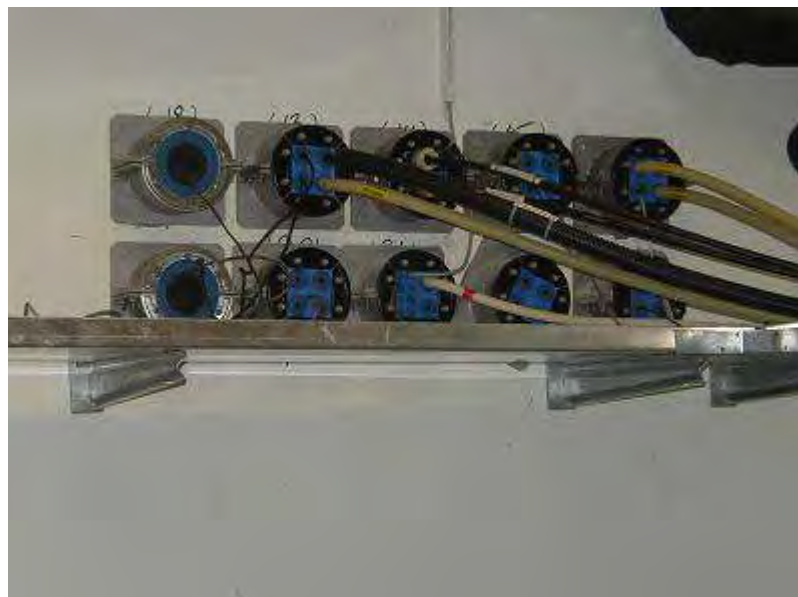
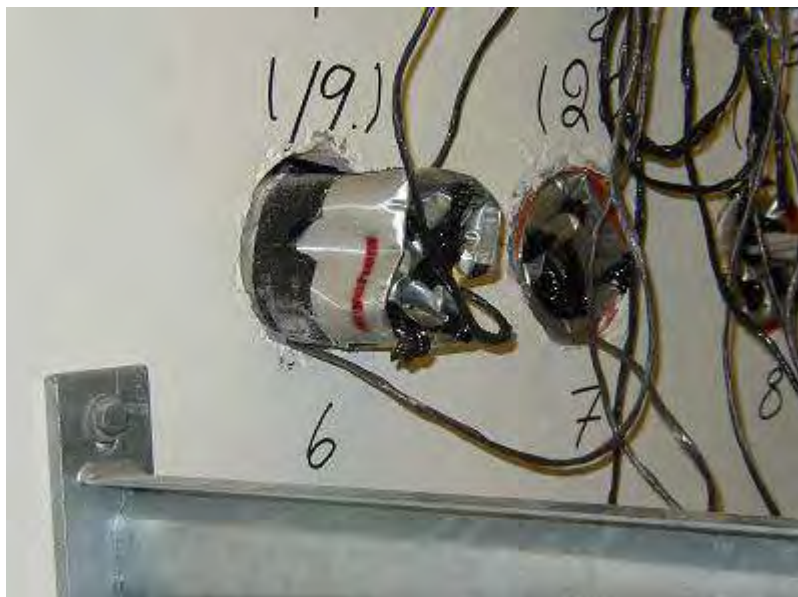


БОКС HV



до

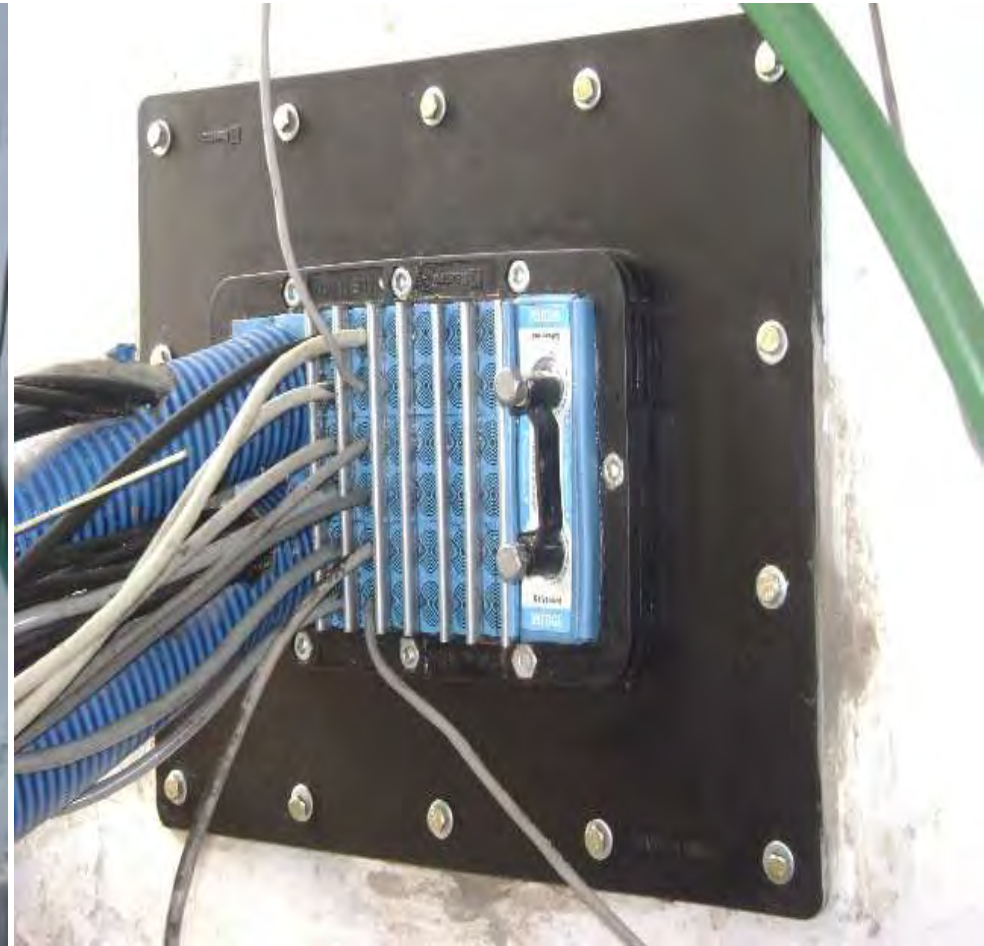
після



ДО



після



ДО



після



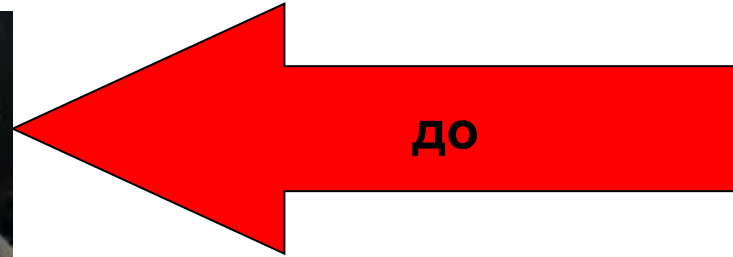
ДО



після



Що ви вибираєте?



Цілісність (E) ізоляція (I) при пожежі:

Отримано пожежні сертифікати від 1 до 4 годин у багатьох країнах світу



Пожежа на об'єкті



Вигляд зовні



Вигляд всередині об'єкта, захищеного проходкою Roxtec



Результат - збережено обладнання (приблизна вартість 100000 євро)

Захист від впливів навколишнього середовища

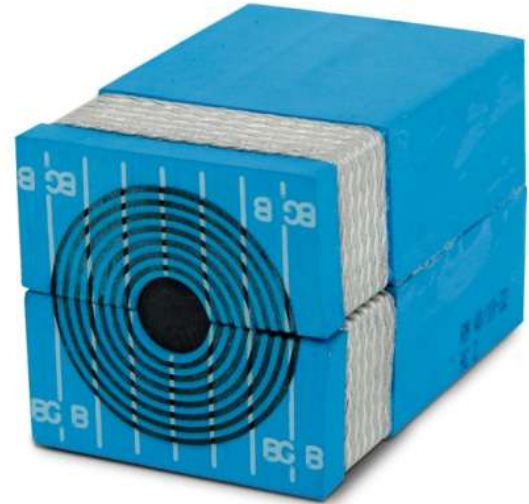
- Герметизація IP 66/67
- Вода, пил, температура, блискавки, сонячне випромінювання
- Гризуни та комахи, змії



- Електромагнітні збурення
- Радіохвилі
- Вирівнювання потенціалів
- Пожежозахист
- Герметизація



- Рішення Roxtec BG™ протестовані і сертифіковані
- Включають в себе з'єднання і заземлення
- Захист в небезпечних зонах (EX e)
- Пожежозахист



Чому Roxtec BG™?

- Безпека
- Гнучкість
- Економічна ефективність
- Мінімальний ризик
- Довгий життєвий цикл



- Економія до 10% електроенергії на об'єкті (зменшення витрат на роботу кондиціонерів для підтримання внутрішнього мікроклімату)
- Економія коштів на опаленні приміщення
- Рішення Roxtec продовжують термін експлуатації обладнання (Опалення / охолодження)



Економія коштів при експлуатації

- У рішення завжди закладений запас для майбутньої прокладки кабелю
- Економія часу і простота при заміні / прокладанні кабелю
- Не потрібно спеціальних інструментів для монтажу
- Не потрібно докуповувати додаткові матеріали і викликати фахівців
- Мінімальний штат обслуговуючого персоналу





Які вигоди отримує замовник встановивши проходки Roxtec?!

- Сертифікований захист (герметизація по газу і воді, пожежо-, ЕМІ-, термо-, звуко-, вибухо-, вібро захист)
- Можливість модернізації без додаткових витрат в найкоротші терміни
- Простота в монтажі і демонтажі
- Стійкість проходки до механічних впливів, можливість антивандального виконання
- Довгий термін експлуатації з робочим діапазоном температур
-60/+80 градусів за Цельсієм

Roxtec Які вигоди отримує замовник встановивши проходки Roxtec?!



- Безкоштовний супровід на будь-якій стадії проекту (проектування-монтаж-експлуатація)
- Термоізоляція - економія електроенергії до 10% в рік, в порівнянні з іншими рішеннями (підтверджено тестами)
- Економія коштів при експлуатації!
- Можливість виходу обладнання Roxtec з ладу в результаті екстрених ситуацій зведена до 0, отже, можливість пошкодження обладнання замовника - мінімальна.



Рішення Roxtec - економічно вигідні!
Придбання Roxtec - розумна інвестиція, а не покупка!

Roxtec – світовий лідер!



Весь наш досвід - для Вас

We Seal Your World

www.roxtec.com

+38044 536 15 54